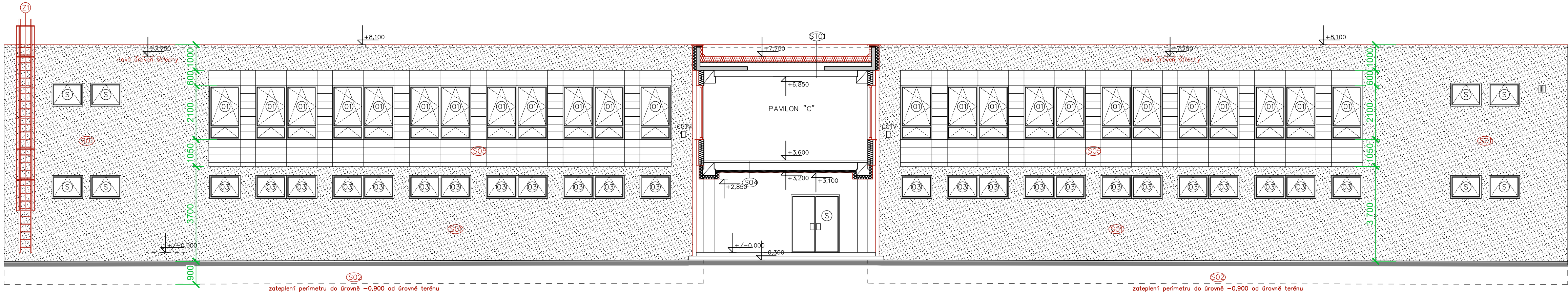
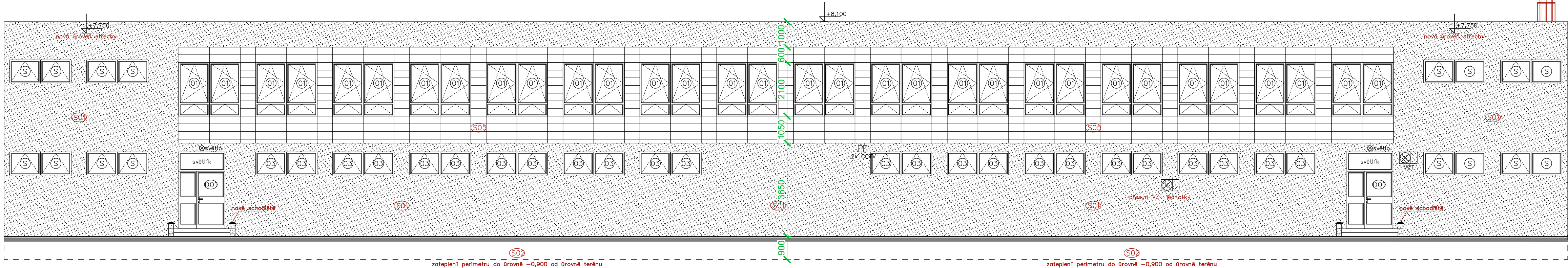


PAVILON E - POHLED E/01



PAVILON E - POHLED E/02

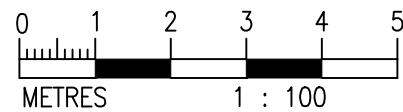
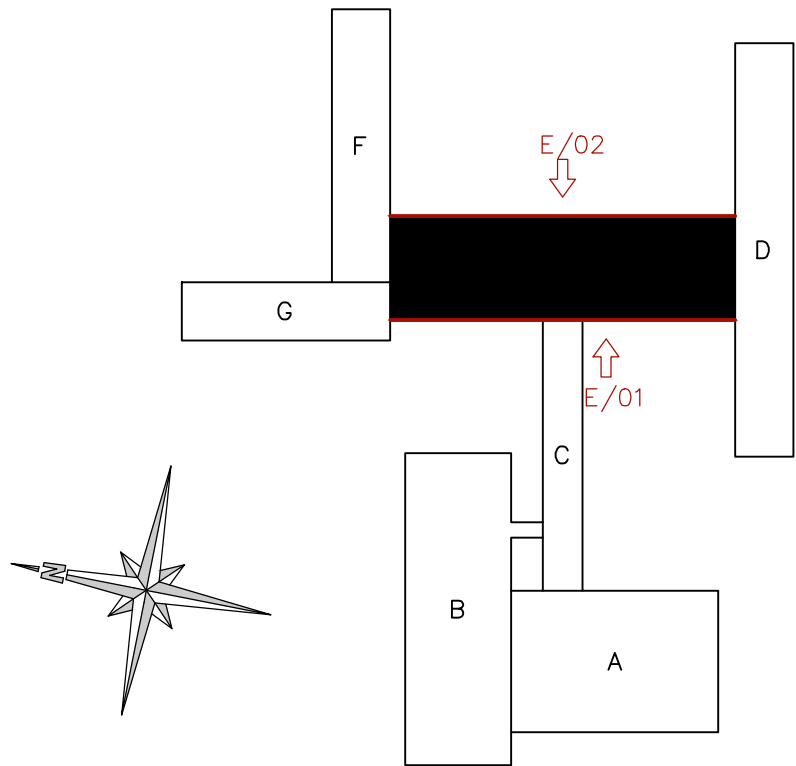


LEGENDA MATERIÁLŮ:

- kontaktní zateplení – skladba S01 dle D.1.1.01. – Skladby konstrukcí
- systémové opláštění – skladba S05 dle D.1.1.01. – Skladby konstrukcí
- stávající hrana fasády/atiky
- nová hrana fasády/atiky
- čtyřkomorová polystyrenová budka pro rorýse obecného (rozměry š x v x h = 1 300 x 270 x 230 mm)
- stávající výplň otvorů – provést zateplení ostění tl. 20–40 mm, nové okapní plechy
- nové výplně otvorů (číselná řada) – viz. Tabulky výplní otvorů a Půdorysy
- zámečnické výrobky

Dodatek projektové dokumentace
V tomto výkrese se mění, oproti původní DPS zpracované PROJEKTOVOU
KANCELÁŘÍ PS z data 06/2014, následující:


- **tloušťka a typ tepelného izolantu zateplení soklu** (původně XPS tl.100mm $\lambda=0,039\text{W/mK}$; **nově Perimetr SD 200 tl.140mm $\lambda=0,034\text{W/mK}$**)
- **tloušťka a typ tepelného izolantu fasády** (původně MV tl.140mm $\lambda=0,038\text{W/mK}$; **nově EPS F tl.140mm $\lambda=0,031\text{W/mK}$**)
- **založení systému ETICS** (původně na základací profil; **nově bez základacího profilu**)
- **zateplení soklu** (původně po úroveň terénu; **nově 900, 2600mm pod přílehlý terén**)
- **minerální izolace v nahrazovaných boletických panelech** (původně desky z MV tl.200mm $\lambda=0,035\text{W/mK}$; **nově minerální desky MV tl.200mm $\lambda=0,033\text{W/mK}$**)
- **výplně otvorů - okna** (původně plastové s tep. iz. dvojsklem $U_{wmax}=1,1\text{W/m}^2\text{K}$; **nově na plastové s tep. iz. trojsklem $U_{wmax}=0,96\text{W/m}^2\text{K}$**)
- **rozměr oplechování představeného zatepleného soklu** (původně RŠ200; **nově RŠ250**)
- **osazení VZT jednotek na ocelovou kci uložené na štíře** (původně bez této ocelové kce; **nově navržená ocelová kce s osazením**)



VEŠKERÉ STAVEBNÍ PRÁCE MUSÍ BÝT PROVÁDĚNY DLE TECHNOLOGICKÝCH POSTUPŮ VÝROBCE A DLE PŘÍSLUŠNÝCH PLATNÝCH NOREM.

TATO PROJEKTOVÁ DOKUMENTACE SE **ODKAZUJE NA PROJEKTOVOU DOKUMENTACI VYHOTOVENOU PROJEKTOVOU KANCELÁŘÍ PS**, SE SÍDLEM VE NEJDEKU S **DATUMEM 06/2014**, KTEROU VYPRACOVAL **p. OTO SZAKOS A ING. IRENA PICHLOVÁ**.

TATO PD POUZE UPRAVUJE SKLADBY KONSTRUKCÍ DLE POŽADAVKŮ INVESTORA NA SPLNĚNÍ DOTAČNÍCH TITULŮ.

Investor:	Statutární město Ústí nad Labem Velká Hradební 2336/8 Ústí nad Labem, 401 00	Zpracovatel:	 DIGITRONIC CZ s. r. o. Šimkova 904, 500 03 Hradec Králové www.digitronic.cz, tzb@digitronic.cz
Místo stavby:	Mírová 2734/4, Ústí nad Labem, 400 11 k.ú.: Ústí nad Labem (774871) p.č. 4949/482	Datum:	03/2022
Vedoucí projektu:	Ing. Radek Dědina	Stupeň PD:	DPS
Zodp. projektant:	Ing. Radek Dědina	Část:	ARCHITEKTONICKO STAVEBNÍ ŘEŠENÍ
Vypracoval:	Lukáš Dědič	Akce:	ZŠ MÍROVÁ - ÚSPORA ENERGIÍ (METODA EPC A OPŽP)
Obsah:	PAVILON E - Pohledy	Paré:	Formát: 6x44 Měřítko: 1:100 Číslo výkresu: D.1.1.10